



ESG Tracker by HDB



ESG TRACKER BY HDB

Ψηφιακή πλατφόρμα για την ενσωμάτωση της βιωσιμότητας στο επιχειρηματικό μοντέλο λειτουργίας και ανάπτυξης των ελληνικών μικρομεσαίων επιχειρήσεων (ΜμΕ).

ESG Tracker - για την αυτό-αξιολόγηση της βιώσιμης ανάπτυξης ΜμΕ

(<https://esgtracker.hdb.gr/en/home/#>)

Το πρώτο Εθνικό Παρατηρητήριο ESG για τις Μικρομεσαίες Επιχειρήσεις (ΜΜΕ) από την ΗΔΒ.



Αναφορά Επίδοσης σε μορφή PDF που αντανακλά την απόδοση σας σε θέματα ESG



Ευαισθητοποίηση και εκπαίδευση

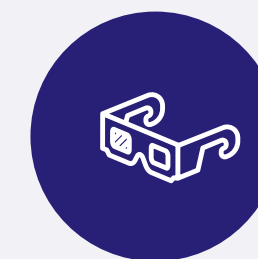


Βελτιστοποίηση των επιχειρηματικών διαδικασιών



Παρακολούθηση της εξέλιξης της προόδου

Δωρεάν Δημιουργία
Online Profile



Επικυρωμένο από το
Εθνικό Κέντρο Τεκμηρίωσης

EKT NATIONAL DOCUMENTATION CENTRE

Presented

ΕΛΛΗΝΙΚΗ ΕΝΩΣΗ
ΤΡΑΠΕΖΩΝ

ESG Κριτήρια και ΜμΕ επιχειρήσεις- Οφέλη

- Παρακολούθηση και κοινοποίηση της σύνδεσης της εξέλιξης των κριτηρίων ESG με την εξέλιξη των χρηματο-οικονομικών στοιχείων της επιχείρησης όπως αυτό θα ζητείται από πολλούς συνεργάτες στο μέλλον
- Παρακολούθηση της πορείας προς την επίτευξη Ανταγωνιστικού πλεονεκτήματος αλλά και την βελτίωση της κερδοφορίας
- Παρακολούθηση και βελτίωση του περιβαλλοντικού και κοινωνικού αποτυπώματος
- Παρακολούθηση και ενίσχυση της εταιρικής διακυβέρνησης μέσα από διαφανείς διαδικασίες
- Βελτίωση της σχέσης με τους εργαζόμενους και τους πελάτες, της εμπιστοσύνης των αναμενόμενων επενδυτών και της υποστήριξης των ενδιαφερόμενων μερών
- Μείωση κόστους μέσα από τη δυνατότητα καταγραφής και σύγκρισης δεικτών όπως η κατανάλωση ενέργειας και νερού
- Καλύτερη διαχείριση κινδύνου και συμμόρφωσης με τις ρυθμιστικές απαιτήσεις
- Αποτελεσματικότερη διαχείριση της εφοδιαστικής αλυσίδας
- Σύγκριση της απόδοσης της Εταιρείας σε δείκτες ESG σε σχέση με τον οικονομικό της κλάδο (αμέσως μόλις δημιουργηθεί ικανή βάση δεδομένων).
- Ενίσχυση της εικόνας της επιχείρησης στο επενδυτικό αλλά και στο αγοραστικό κοινό



II. HDB ESG Tracker - KPIs



Environmental



Social



Governance

Code	KPIs	EFRAG	GRI	SASB	ATHEX	TCFD	SDGs
		ESRS	GRI	SASB	ATHEX	TCFD	SDGs
E1	Έχετε προχωρήσει σε υπολογισμό των εκπομπών άνθρακα της επιχείρησής σας σε ετήσια βάση, σύμφωνα με τα διεθνή πρότυπα;	DR E1-6	GRI 305-1 GRI 305-2	▪	C-E1, C-E2	C	13,14,15
E2	Παράγει η εταιρεία ενέργεια από ανανεώσιμες πηγές;	DR E1-5	GRI 302-1	▪	C-E3		7,8,12,13
E3	Διαθέτει η επιχείρηση σας σύστημα περιβαλλοντικής διαχείρισης (π.χ. ISO 140001) που να καθορίζει σαφείς δεσμεύσεις και στόχους για τη βελτίωση του περιβαλλοντικού αποτυπώματος της;	DR E1-2	GRI 2-22, GRI 307-1	▪	C-G4, SS-E1		16
E4	Η επιχείρηση καλύπτει την ενεργειακή της κατανάλωση με Εγγυήσεις Προέλευσης από παραγωγή ΑΠΕ;(π.χ. Green Pass).						
S1	Ποιο είναι το ποσοστό γυναικών εργαζομένων στην εταιρεία;	DR S1-9	GRI 405-1	▪	C-S2		5,8,10
S2	Η εταιρεία διαθέτει πρόγραμμα εκπαίδευσης εργαζομένων;	DR S1-13	GRI 404-1, GRI 404-2, GRI 404-3	▪	C-S5		4,5,8,10
S3	Εφαρμόζει η εταιρεία πολιτική (π.χ. ISO 27001 / GDPR) ή άλλα μέτρα (π.χ. πρόγραμμα antivirus) ασφάλειας δεδομένων;		GRI 2-27	▪	SS-S5		16
S4	Έχει η εταιρεία πολιτική Υγείας και Ασφάλειας που περιλαμβάνει σχέδια έκτακτης ανάγκης για εκκένωση σε περίπτωση πυρκαγιάς;	DR S1-14	GRI 403-6, GRI 403-9, GRI 403-10	▪	SS-S6		3
S5	Ποιο είναι το ποσοστό νέων εργαζομένων (ηλικίας κάτω των 30 ετών) στην εταιρεία σας;	DR S1 - 9	GRI 405-1				5,8
G1	Εφαρμόζει η εταιρεία πολιτική κατά της διαφθοράς και της δωροδοκίας (π.χ. το ISO 37001);	DR G1-3	GRI 2-23, GRI 205-1, GRI 205-2, GRI 205-3, GRI 206-1	▪	C-G5		
G2	Έχει δημοσιεύσει η εταιρεία σας Έκθεση Βιωσιμότητας / Έκθεση ESG με βάση συγκεκριμένες μετρήσεις;		GRI 2-9, GRI 2-12, GRI 2-13, GRI 2-14	▪	C-G2, A-G3		16
G3	Έχει θεσπίσει η εταιρεία σας Κώδικα Δεοντολογίας;	DR G1-1	GRI 2-23, GRI 205-1, GRI 205-2, GRI 205-3, GRI 206-1	▪	C-G5		16
G4	Ποιο είναι το ποσοστό των γυναικών μελών του Δ.Σ. / μετόχων;	GOV -1	GRI 2-9, GRI 2-12, GRI 2-13, GRI 2-14				5,16
G5	Επενδύει η εταιρεία σε Έρευνα & Ανάπτυξη;	E1-3	GRI 302-4			C	7,8,12,13

EVALUATION RESULTS

Results - Environmental Criteria



The environmental pillar has its roots on the many ways to search for the environmental preservation, the natural resources and the diminishing of the damage caused to the environment during the years. It is at this stage that the companies study the ways to accomplish their operations causing the lowest possible impact to the environment.

Percentage of Renewable Energy Sources (RES)

ATHEX GRI SASB TFCO GSC UNCC

0 %

RESULT
FAIL

Energy Consumption per employee

ATHEX GRI SASB TFCO GSC UNCC

4580 kWh

RESULT
FAIL

Energy Consumption to Revenues

ATHEX GRI SASB TFCO GSC UNCC

4580 kWh

RESULT
FAIL

In correlation with UN's Sustainable Development Goals (SDGs):



EVALUATION RESULTS

Results - Social Criteria



The social pillar assumes that building a sustainable society lies in the idea of having a well-cared and healthy society. It is important to provide an environment that stimulates the legitimate and healthy work relationship, to favor the personal and collective development of all people involved.

Female Representation

ATHEX GRI SASB UNCC NFR1

20 %

RESULT
FAIL

Female Representation in senior management

ATHEX GRI SASB NFR1 GSC UNCC

50 %

RESULT
PASS

Gender Pay Gap

ATHEX GRI SASB UNCC NFR1

19 %

RESULT
FAIL

Employees' Continuous Development Programs

ATHEX GRI SASB UNCC NFR1

120 €/employee

RESULT
FAIL

In correlation with UN's Sustainable Development Goals (SDGs):



EVALUATION RESULTS

Results - Governance Criteria



The governance pillar refers to how a company operates internally and incorporates aspects that reflect its corporate behavior. The parameters that synthesize the Governance pillar evaluate the quality of a company's management systems as well as its ability to manage long-term risks and opportunities.

Code of Conduct / ISO 37001 / Anti-Corruption Policy

ATHEX GRI SASB NFR1 GSC ISO

Yes

RESULT
PASS

Data Security Policy / ISO 27001 / GDPR

ATHEX GRI SASB ISO

Yes

RESULT
PASS

Customer Satisfaction surveys

ATHEX GRI ISO

Yes

RESULT
PASS

In correlation with UN's Sustainable Development Goals (SDGs):



ESG Tracker by HDB-Report



ESG Tracker by HDB

ΕΛΛΗΝΙΚΗ ΑΝΑΠΤΥΞΙΑΚΗ ΤΡΑΠΕΖΑ
HDB
HELLENIC DEVELOPMENT BANK

LOGO Company Display Name

ESG Tracker Report

2022

Powered by: **ESGenius!**

HDB

...για διευκολύνουμε και να απλοποιούμε

...είτε να παρακολουθείτε την ανάπτυξη της, να ενσωματώνετε τις αρχές της βιώσιμης λαμβάνοντας τις σωστές

...εξιολόγησης της επιχείρησής σας στην α, έξυπνα και απλά.



ESG Innovation Challenge που διοργάνωσε η για νεοφυών επιχειρήσεων «Elevate Greece» στο πλαίσιο της «ResNova».

ΠΕΡΙΒΑΤΟΝ (Environment)

...ο με τον οποίο μια επιχείρηση αντιμετωπίζει GRI 2, η μόλυνση του αέρα, η ορθολογική χρήση φυσικών πόρων και η βιοποικιλότητα.

...από τον οποίο οργανώνεται και η λειτουργία της επιχείρησης αντικατοπτρίζουν τις γνώσεις και την βελτιστοποίηση της ηθικής, διαφάνειας των διαδικασιών και της φορολογικής πολιτικής που εφαρμόζει.

ΚΟΙΝΩΝΙΑ (Social)

...όπως είναι οι συνθήκες υγείας και ασφάλειας των ανθρώπινων δικαιωμάτων, ενώ οι σχέσεις με τους πελάτες της, τους μετόχους, τους συνεργάτες, τους φορείς και την κοινότητα.

...50%

...50%

...20%

ΟΙΚΟΝΟΜΙΑ (Finance)

...GRI 206-1, SASB, ATHEX A-G3 Θεση ESG με βάση GRI 206-1, SASB, GRI 404-1, GRI 404-2, GRI 404-3, GRI 2-27, GRI 403-6, GRI 403-9, GRI 403-10, GRI 405-1

...OXI

...OXI

...NAI

...OXI

...20%

...OXI

ΑΠΟΔΟΣΗΣ

ΚΑΤΗΓΟΡΙΑ	GRI	SASB	ATHEX	TCFD	SDGs
E1-	GRI 305-1 GRI 305-2	■	C-E1, C-E2	C	13,14,15
E1-	GRI 302-1	■	C-E3		7,8,12,13
E1-	GRI 2-22, GRI 307-1	■	C-G4, SS-E1		16
S1-	GRI 405-1	■	C-S2		5,8,10
S1-	GRI 404-1, GRI 404-2, GRI 404-3	■	C-S5		4,5,8,10
S1-	GRI 2-27	■	SS-S5		16
S1-	GRI 403-6, GRI 403-9, GRI 403-10	■	SS-S6		3
S1-	GRI 405-1				5,8

ΕΛΛΗΝΙΚΗ ΑΝΑΠΤΥΞΙΑΚΗ ΤΡΑΠΕΖΑ
HDB
HELLENIC DEVELOPMENT BANK

<https://youtu.be/Ylg9nf8lSxM>

ΕΛΛΗΝΙΚΗ ΑΝΑΠΤΥΞΙΑΚΗ ΤΡΑΠΕΖΑ
HDB
HELLENIC DEVELOPMENT BANK